

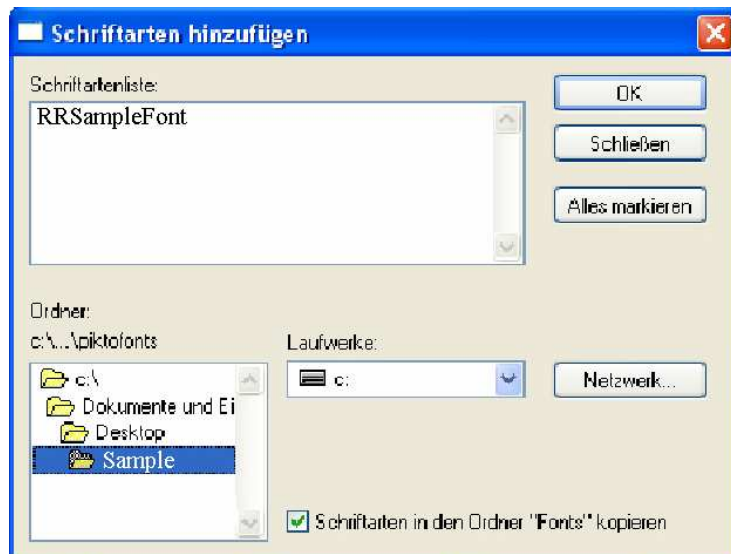
HelveticaRR Sample Font

Die RRSampleFont ist eine TrueType Schriftdateien für PC und Mac.

Installation Internet: Zip-Datei mit WinZip oder ähnlichem Programm auf dem Desktop auspacken. In Systemsteuerung, Schriften Ordner öffnen und unter Datei, Neue Schriftarten instalieren wählen. Unter Laufwerk zum Desktop wechseln und dann die Schriften markieren und mit OK bestätigen.

Installation CD:

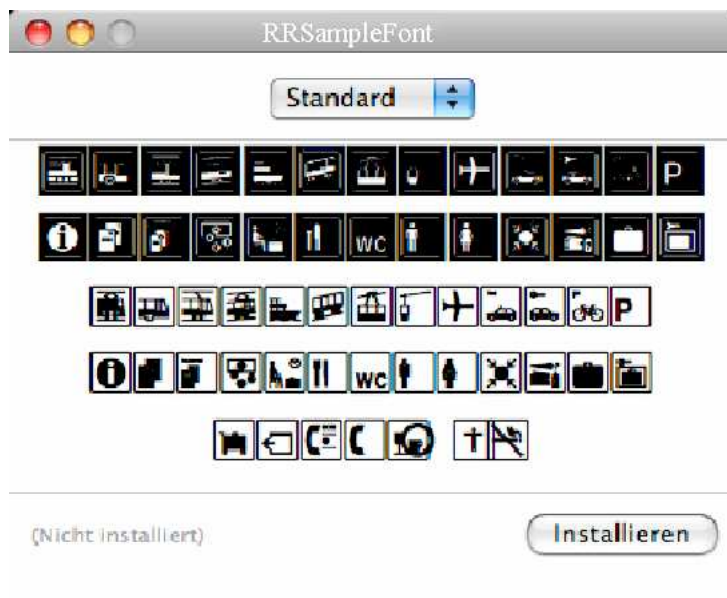
In Systemsteuerung, Schriften Ordner öffnen und unter Datei, Neue Schriftarten instalieren wählen. Unter Laufwerk zum CD/DVD ordner wechseln und dann die Schriften markieren und mit OK bestätigen.



Danach ist das Font über das Font Fenster in MS Word other anderen Programmen abrufbar.

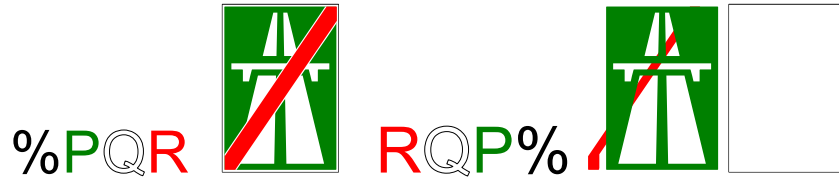
Apple Mac mit OS X

Via Internet auf den Desktop herunterladen und auspacken oder diese auf der CD finden und dann direkt die Schrift-Datei mit Doppelclick installieren.

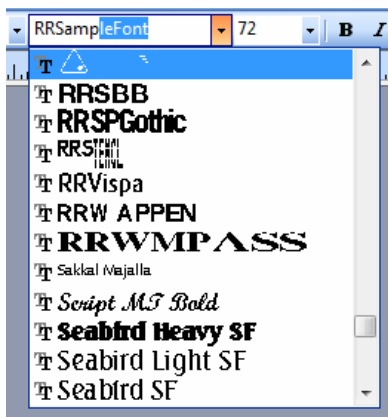


Einige Fonts, wie zum Beispiel die Verkehrszeichen sind aus einzelnen Teilen zusammengesetzt damit die Farbe vor dem eintippen gewechselt werden kann. Eine genaue Tastenfolge muss eingehalten werden um das Piktogramm richtig zusammen zustellen.

“Ende Autobahn” ist aus 4 Teilen zusammengesetzt, welches nur in der richtigen Reihenfolge eingetippt, die Tafel korrekt zeigt. Der Buchstaben “Q” ist auf Schriftfarbe weiss eingestellt.



Wichtiger Hinweis: Da die Schriftdatei nur aus Bildern und keinen Buchstaben besteht, kann man den Namen der Schriftdatei im Schriftenmenue in MS Word nicht sehen. Am besten tippt man den ganzen Namen, damit die Schriftart zuoberst auf der Liste erscheint.



Inhalt der Sample Font Datei

Aus der RRVispa Datei

ABC D

ABC 

Aus der RRPikto Datei

=EF



GHI



Aus der RRBinario Datei

JK



Buchstabe “E” muss auf weiss eingestellt warden.

Aus der RRSBB Datei

LMNO

LMN↔

Aus der RRVerkehrs Datei

%PQR



ST



Und nun viel Spass.

Sollten Sie interesse an einem oder mehreren Fonts haben, bitte senden Sie mir ein e-mail:

shop@mgbahn.net

Fonts und Schriften die ich anbiete:

RRSBB Schriftart ähnlich der SBB

Diese Schriftdatei kann für SBB Stationsnamen und ander Hinweiseschilder in Bahnhöfen benützt werden. Diese Schriftdatei ist auch für andere Privatbahnen geeignet.



RRVispa Schriftart ähnlich der MGB

Diese Schriftdatei ist für MGB Stationsnamen geeignet.



RRBinario Schriftdatei für Gleis- und Sektorschilder

Diese Schriftdatei ist für die Beschilderung der Gleise der SBB und Privatbahnen der Schweiz geeignet.



RRPiktop und RRPikton Schriftdatei Set für Bahnhofs-Piktogramme

Diese Schriftdatei ist für die Bahnhöfe der SBB und Privatbahnen der Schweiz und Ausland geeignet.



Verkehrszeichen RRAuto / RRMachina and RRCar Schweizerische Verkehrszeichen (Ohne Autobahn)

Diese 3 Schriftdateien verfügen über 150 Verkehrstafel die auf öffentlichen Haupt- und Nebenstrassen, Innerorts und Ausserorts zu sehen sind.



Für die Preisliste und aktuelle Erneuerungen besuchen Sie bitte meine Internet-Seite:
www.mgbahn.net Link: "Shop"

Probleme und Fragen: shop@mgbahn.net

Copyright HelveticaRR 2011



HelveticaRR